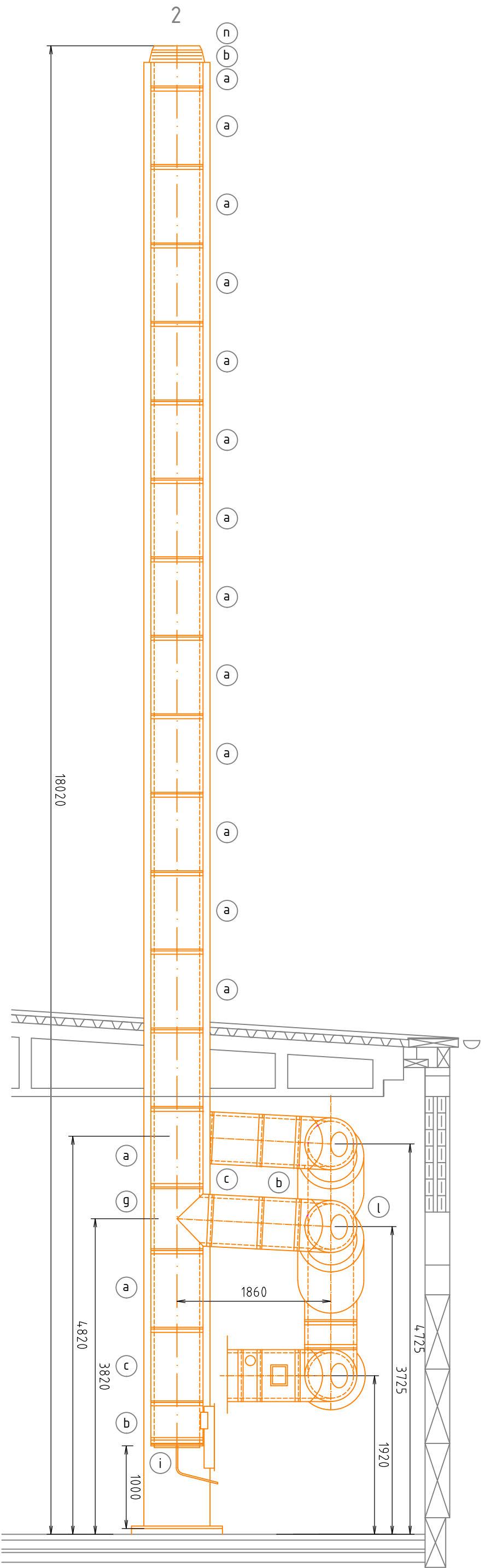
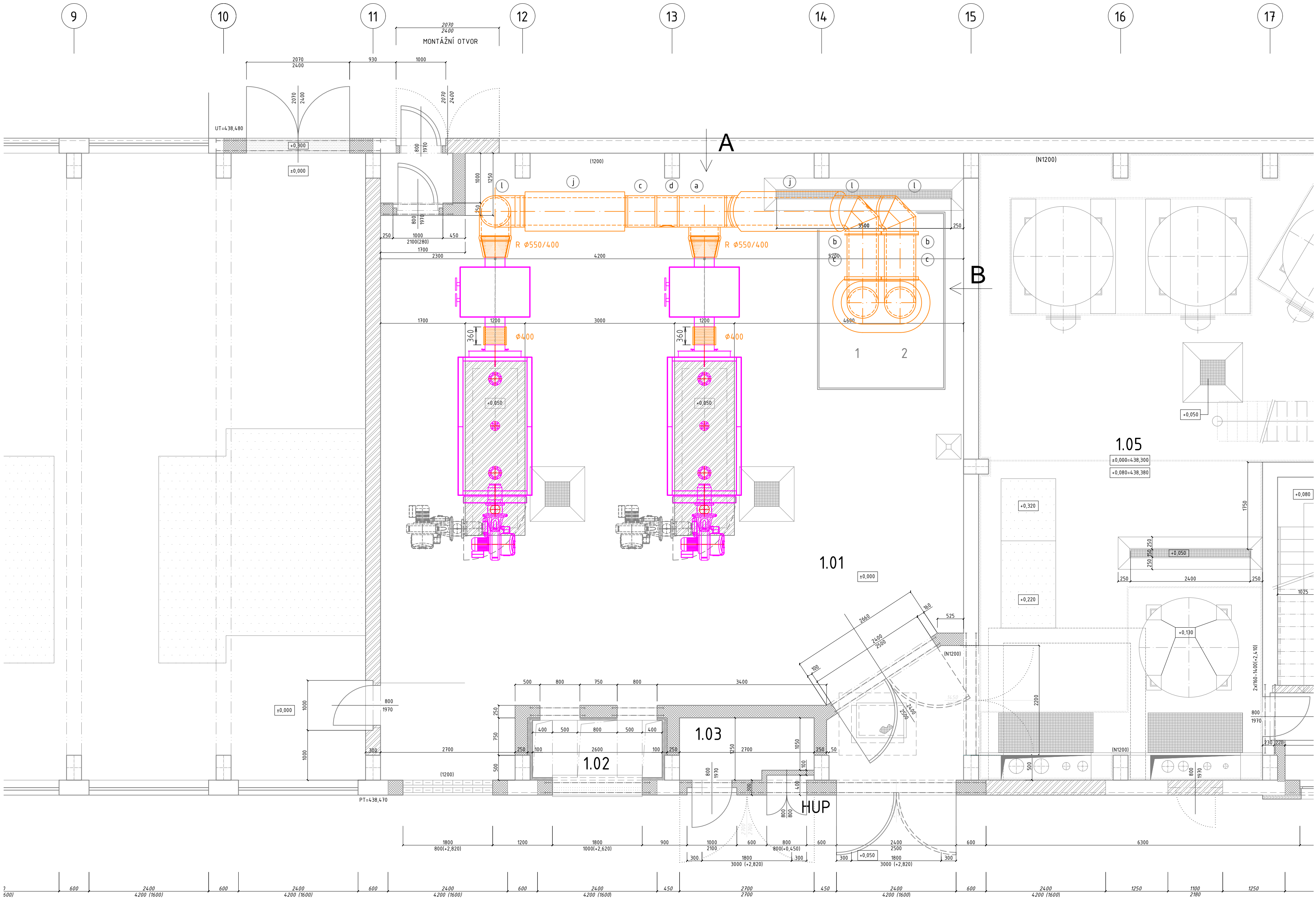


POHLED "A"



POHLED "B"

TABULKA PRVKŮ SPALINOVÝCH CEST

OZN.	POPIS DÍLU	Ø550/630		
		1	2	celkem
		(ks)	(ks)	(ks)
a	PŘÍMÝ DÍL 0,95m	17	19	36
b	PŘÍMÝ DÍL 0,45m	2	2	4
c	PŘÍMÝ DÍL UPRAVENÉ DÉLKY	3	3	6
C	PŘÍMÝ DÍL UPRAVENÉ DÉLKY - ÚPRAVA	1	1	2
d	DÍL 0,45m S KONTROLNÍM OTVOREM	1	1	2
e	DÍL 0,495m S PŘÍRUBOU PRO MĚŘENÍ	1	1	2
f	DÍL PRO MĚŘENÍ A ODVOD KONDENZÁTU	1	1	2
g	NAPOJOVACÍ T. KUS 3°	1	1	2
h	DÍL S KONTROLNÍM OTVOREM S NEREZOVÝMI DVÍŘKY	1	1	2
i	KONDENZÁTNÍ JÍMKA S ODVODEM KONDENZÁTU	1	1	2
j	TUMIČ HLUKU VČETNĚ PODPĚR	2	2	4
k	KOLENO 90°	1	1	2
l	KOLENO 90° S KONTROLNÍM OTVOREM	2	3	5
m	KOLENO 15°	1	1	2
n	KRYCÍ HLAVA	1	1	2
o	PROTIDĚŠŤOVÁ MANŽETA	1	1	2
p	ATYP. PŘECHODOVÝ KUS DLE ØHRDLA KOTLE (VÝMĚNÍKU)	1	1	2

KOUŘOVOD V PROVEDENÍ NEREZ - IZOLACE - AL PLECH  
KOMÍN V PROVEDENÍ NEREZ - IZOLACE - AL FÓLIE  
(PODROBNÝ POPIS MATERIÁLU - VIZ TECHNICKOU ZPRÁVU)

0	30.05.2024	Václav Krejčí	Ing. Martin Řezníček	Václav Krejčí	
Rev:	Datum:	Vedoucí projektu:	Kontroloval:	Vypracoval:	Popis změny:
Investor: město Horažďovice Mírové náměstí 1, 341 01 Horažďovice					<b>TRASKO</b> PROJEKCE
Akce/ místo: Výměna zdroje vytápění a MaR kotelny CZT ulice Okružní 882, Horažďovice					TRASKO Projekt, s.r.o. Na Nouzce 487/8 682 01 Vyškov www.projekt-trasko.cz
Objekt: SO 100 Kotelna CZT					Formát: <b>D1.2-04-07</b>
Profese: D1.2 Strojní část					Zakázkové číslo: <b>PD-24-04-07</b>
Obsah: NAVRHOVANÝ STAV SPALINOVODY					Stupeň: <b>DPS</b>
					Měřítko: <b>1:50</b>
					Číslo výkresu: <b>D1.2-10</b>
					Paré: